

# Suchfunktion Comos

## 1. Fehler Volltextsuche / Bsp. 087PV9435A

01	<b>ALLGEMEIN</b>	Rev.	<b>BER</b>
02	Fahrfall		Ber. Di
03	MSR-Aufgabe	D8730 Kopf	* Ber. Di
04	Einbauort	4"-0870785-TJ321 12D	Ber. Di
05	Rul-Schema	500938_H10-F018	1 Gew. C
06	SIL/AIL Klasse	Keine	Sicher
07	Explosionsgefährdeter Bereich	Ja	Ber. m
08	Geforderte Ex-Zone/Kategorie	Zone 1	VEN

Inhaltbasierende Suche Optionen

?  

**Umfang der Suche**

Dokumente und Revisionen

Revisionen

Nur aktuelle Revisionen

Dokumente

**Suchgenauigkeit**

Normal

Exakte Suche

Teilstring-Suche \*

Unschärfe-Suche \*

Unschärfegrad (1-10):

\* Das Aktivieren dieser Option führt zu einer Verlangsamung der Suche

**Suchlogik**

Mindestens eine der Zeichenketten

Alle Zeichenketten

Boolesche Suche

**Rechercheergebnisse**

Maximalwert der anzuzeigenden Treffer \*:

die Nachricht anzeigen, wenn mehr Treffer verfügbar sind als angezeigt.

\* Wenn die Anzahl der Ergebnisse begrenzt wird, steigt die Performance.

**Parameter des verwendeten Indexes**

Einschluss-Filter:  ...

Ausschluss-Filter:  ...

**Index-Info**

DocCount = 6273

WordCount = 620994

Size = 84197

Size64 = 86218487

PercentFull = 0

DateCreated = M11/D22/Y2010 09:08:05

# Suchfunktion Comos



Blatt ist revidiert

47	Rohraußendurchmesser Da	114,3	mm	<b>BEMERKUNG ÖRTLICHKEIT</b>	
48	Rohrwandstärke s	6,0	mm	Feld	
49	Rohrisolierung		mm	Höhe	
50					
51	<b>Bemerkungen</b> <span style="float: right;">1) Angabe nur, wenn Stockpunkt höher als niedrigste Umgebungstemperatur</span>				
62	100% Hub bei Qmax=1600Kg/h ist gefordert!				
	1	14.10.2008	Stier	Stier	Projekt-Nr.: 580087
	0	14.11.2007	SYSTEMUSER	SYSTEMUSER	Standort: RAF Schwechat
	Index	Datum	erstellt	geprüft	Anlage: HDS 1
	 				BMK: PV9435A
	<b>Regelventil Spezifikationsdatenblatt</b>				

Druckdatum: 22.11.2012

**Volltextsuche**

Inhaltbasierende Suche Optionen

---

Suchen unter ORE MRS-ORE (P4) Operations Refining East

Suchbegriff(e) 4"-0870

---


Dokumenten-Details

Keine
  Dokumenten-Vorschau
  Dokumenten-Eigenschaften

---

Dokument
  Eigentümerpaket
  ▲ Dateiname

**Dokumentensuche** ✕

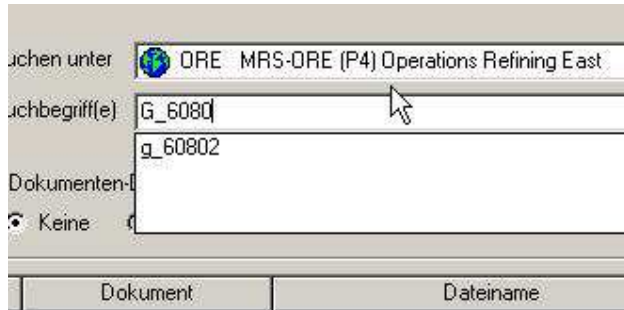

 - Es wurden keine Dateien gefunden, die auf Ihre Suchanfrage passen.

OK

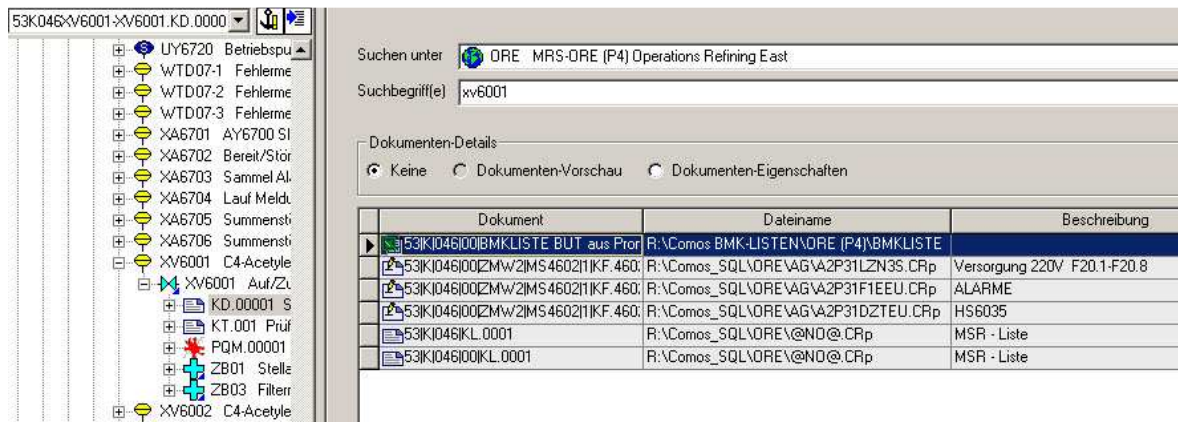
## Suchfunktion Comos

2. Meldung Volltextsuche 12.7.2011 Kathan an 'support@comos.com', über Projektengineur und Lead Comos AT -> bisher keine Reaktion;

Erklärung : wurde mit anderem Problem in einer SA vermischt



Anderes Fehlverhalten: KD.00001 nicht gefunden



# Suchfunktion Comos



3.

Comos GB 2 - [R:\Comos\_SQL\ORW\Revisions\A2TFJ2DCRLV1.CRp]

nächstes Fenster Bildschirm 1

01	<u>ALLGEMEIN</u>		Rev.	BE
02	MSR-Aufgabe	Quench zu G5808ABC		Ber
03	Einbauort	UZR-8"-0580104-01HD1S-13		Ber
04	Rul-Schema	H10-F009		Ber
05	SIL/AIL Klasse	Keine		Ma
06	Zustand Eintritt	Flüssig	1	Vol
07	Stockpunkt		°C	Vol

Suche Optionen

Suchen unter

Suchbegriff(e)

Dokumenten-Details  
 Keine  Dokumenten-Vorschau  Dokumenten-Eigenschaften

Dokument	Dateiname	Beschreibung	Ar
----------	-----------	--------------	----

**Keine Treffer**

Es wurden keine Dateien gefunden, die auf Ihre Suchanfrage passen.

OK

## Suchfunktion Comos

Volltextsuche vergisst zw. die Einstellungen auf Teilstring

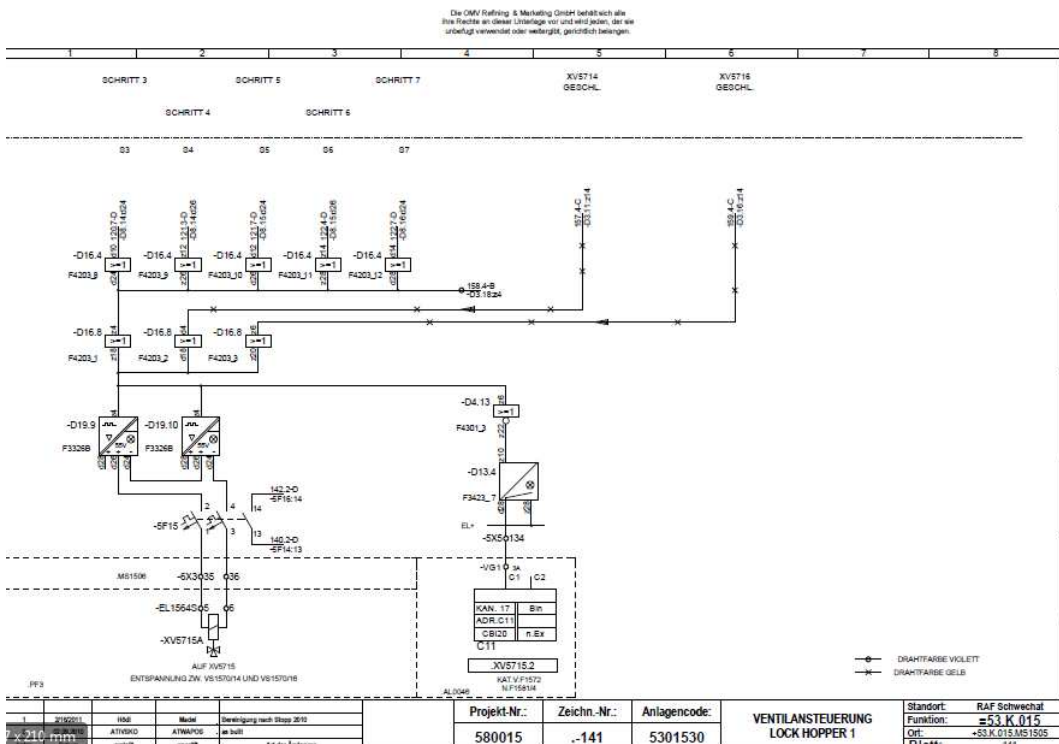


# Suchfunktion Comos



Februar 2013: Jetzt findet die Volltextsuche etwas:

The screenshot shows the Comos software interface with a search window open. The search criteria are 'ORE MRS-ORE (P4) Operations Refining East' and the search term is '6001'. The results list various documents with their names and descriptions, such as 'Klemmenplan OMV MR-S' and 'Spezifikationsdatenblatt'.



Rückmeldung Support sinngemäß: Wenden sie sich an Adobe, im Pdf steht „6001“ (Anm.: Header)